

СЕРЕДНІ СПОЖИВЧІ ЦІНИ НА ПРОДУКТИ ХАРЧУВАННЯ У ТРАВНІ 2026 РОКУ



Дані важливі

Інформаційний бюлетень підготовлено управлінням поширення інформації та комунікацій
Головного управління статистики у Житомирській області.

Відповідальна за випуск Інна ШАПАРЧУК.

Статистичний бюлетень (інфографіка) «Середні споживчі ціни на продукти харчування»
вміщує інформацію про середні споживчі ціни на продукти харчування по Житомирській області.

Примітка. Розрахунки здійснені згідно з Методологічними положеннями державного
статистичного спостереження за змінами цін (тарифів) на споживчі товари (послуги),
затвердженими наказом Держстату від 16 грудня 2021 року №310, зі змінами, затвердженими
наказом Держстату від 30 грудня 2022 року № 456; від 15.05.2023 №190.

Застереження. Наведені середні ціни є первинною базою для розрахунків індексів споживчих
цін і, відповідно до мети спостереження, не призначені для інших цілей, зокрема, для оцінки
тендерних пропозицій та визначення переможців під час проведення торгів згідно з
процедурами, встановленими Законом України «Про публічні закупівлі».

вул. Миколи Сціборського, 6-а, м. Житомир, Україна, 10003

тел: (0412) 42-12-44

електронна пошта: stat@zt.ukrstat.gov.ua

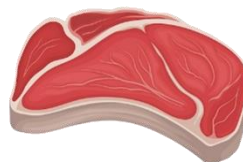
вебсайт: www.zt.ukrstat.gov.ua.

Квітень 2026 року

ГРИВЕНЬ

Травень 2026 року

336,35



ЯЛОВИЧИНА (кг)

344,16

210,51



СВИНИНА (кг)

208,07

223,78



САЛО (кг)

225,32

227,89



РИБА МОРОЖЕНА (кг)

229,27

216,39



ФІЛЕ КУРЯЧЕ (кг)

209,69

Квітень 2026 року

ГРИВЕНЬ

Травень 2026 року

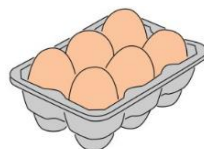
104,19



ПТИЦЯ
(тушки курячі) (кг)

104,04

62,41



ЯЙЦЯ (десяток)

51,20

62,28



ХЛІБ ПШЕНИЧНИЙ
з борошна вищого ґатунку (кг)

64,19

45,20



ХЛІБ ЖИТНІЙ,
ЖИТНЬО-ПШЕНИЧНИЙ (кг)

45,56

31,33



БАТОН (500 г)

31,36

Квітень 2026 року

ГРИВЕНЬ

Травень 2026 року

48,02



МОЛОКО ПАСТЕРИЗОВАНЕ
жирністю до 2,6% включно (1000 г)

48,38

148,87



СМЕТАНА
жирністю до 15% включно (кг)

148,40

212,34



СИРИ М'ЯКІ ЖИРНІ (кг)

213,00

99,99



МАСЛО ВЕРШКОВЕ (200 г)

99,39

90,98



ОЛІЯ СОНЯШНИКОВА (л)

92,90

Квітень 2026 року

ГРИВЕНЬ

Травень 2026 року

64,27



КРУПИ ГРЕЧАНІ (кг)

76,39

52,94



РИС (кг)

52,55

27,12



ЦУКОР (кг)

27,51

21,91



БОРОШНО ПШЕНИЧНЕ (кг)

22,17

32,65



МАКАРОННІ ВИРОБИ
з м'яких сортів пшениці (кг)

34,57

Квітень 2026 року

ГРИВЕНЬ

Травень 2026 року

8,39



ЦИБУЛЯ РІПЧАСТА (кг)

10,32

12,08



МОРКВА (кг)

27,51

7,91



БУРЯК (кг)

7,87

15,05



КАРТОПЛЯ (кг)

15,32

10,27



КАПУСТА БІЛОКАЧАННА (кг)

22,21